

GINOP 5.3.5-18-2018-00027

**A DIGITALIZÁCIÓ, AUTOMATIZÁCIÓ ÉS
TECHNOLÓGIAI FEJLŐDÉS ALKALMAZÁSI ÉS
KÉPZÉSI LEHETŐSÉGEI A FESTŐ-, MÁZOLÓ-,
TAPÉTÁZÓ MIKRO ÉS KISVÁLLALKOZÁSOK
GYAKORLATI TEVÉKENYSÉGÉBEN
– A SZAKMA JÖVŐJE –**

Digitálisan tervezett tapéták készítése

SZÉCHENYI 2020



MAGYARORSZÁG
KORMÁNYA

Európai Unió
Európai Szociális
Alap



BEFEKTETÉS A JÖVŐBE

PROBLÉMA FELVETÉS

- A digitális technikák nagyon sok újítást hozhatnak az életünkben, és számtalan esetben megkönnyíthetik a mindennapjainkat. Mi a helyzet a vállalkozásunk területén, miben újulhat meg egy kis-közepes vállalkozás a digitális technológia alkalmazásával? Erre a kérdésre próbál választ adni ez a jegyzet, amiben a digitális tapétákról lesz szó.



PROBLÉMA FELVETÉS

- A festő szakma egy igazi kézműves szakma, ahol nagyon kis területen van jelen a digitalizáció. A vállalkozások profilja, portfóliója elég egysíkú, festés-mázolás-tapétázás tevékenységekre részleteződik.
- A design elemeket sok esetben lakberendezők, dekoratőrök állítják össze.
- Képzelnék el, hogy akár egy magánlakás festésénél, a megrendelőnk szeretne egy egyedi díszítést a nappali egyik falára, de nem tudja mi legyen az, csak valami személyes, hangulatos, egyedi dolgot szeretne.



PROBLÉMA FELVETÉS

- Itt felmerült egy igény, amit számos festő vállalkozó nem tud kielégíteni, nem tudja megvalósítani az egyedi elképzeléseket, igényeket.
- Hívjuk segítségül a digitális technológiát, és segítségével bővíthetjük vállalkozásunk portfólióját, piaci rést találva ezzel a versenytársakkal szemben.
- Ha van a megrendelőnek egy szeretett fotója, vagy családi képe, vagy olyan fotó, amit szeretne nagy felületen (akár teljes falfelületen) viszont látni, azzal igazán egyedivé tehetjük a kiválasztott helységet, és kielégítjük a megrendelő elvárását.



PROBLÉMA FELVETÉS

- Tehát egy egyedi tapétában gondolkodhatunk, ami hűen visszaadja a színeket, formákat, életerzést, emléket, hangulatot.
- Eddig a fotók nyomtatása korlátokba ütközött, nyomdai úton nem volt lehetőség előállítani ilyen „posztert, plakátot”.
- A hordozóanyagok beszabályozták a színhúséget, felragaszthatóságot, stb.
- A digitális technológia fejlődésével azonban ezek az akadályok megszűntek.
- Létezik olyan technika, amivel nagyon élethű színazonossággal, pontos arányokkal, és jól felhelyezhető hordozóval meg tudjuk valósítani minden megrendelő igényét.



PROBLÉMA FELVETÉS

Alaphordozónak egy nem szőtt gyapjúrost anyagot kapunk, ami a vliés tapéták anyagához áll legközelebb. Ezzel az anyaggal nagyon jól lehet dolgozni, mérettartó, jól szabható, ragasztható. Az alapanyag különleges struktúrája a felületnek különleges jelleget ad. Amíg a hagyományos poszterek papírfelületei tükröződnek, csillognak, addig ez az anyag matt, és a képnek speciális mély struktúrát kölcsönöz. Olyan mint ha a falra anyagában fel lenne festve a látható kép, így elnevezték Fresco hatásnak. Mivel digitálisan készül, ezért az „i” jelzöt elétették, és így lett ennek a technikának a neve iFresco [®]



PROBLÉMA FELVETÉS

Ezt az iFresco-t nem nekünk kell előállítani, nem kell beruháznunk speciális eszközökre hozzá, és nyomdatechnikát kitalálnunk, de egy pár fontos információval rendelkezünk kell, hogy miből lehet, és miből nem lehet iFresco digitális tapétát készíteni!

Az már fentebb elhangzott, hogy mindennek az alapja egy digitális fotó lesz.

Ezt a fotót nagy felületen fogjuk megjeleníteni, így elégethetetlen, hogy nagy felbontású legyen a fotó. Mit jelent ez a gyakorlatban?



KÉPFELBONTÁS

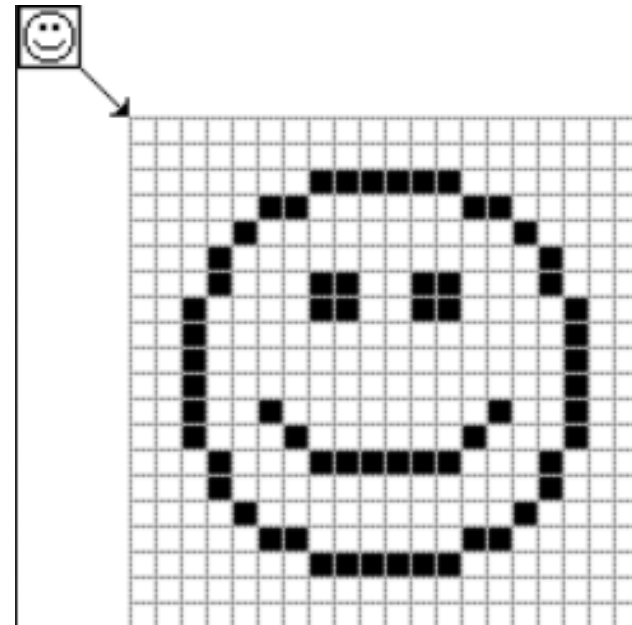
KÉPPONT (ANGOLUL PIXEL)

A pixelgrafikus képeknél képpontnak (másnéven pixelnek) nevezzük a pontokat a képen. A képpontok a digitális képfeldolgozásban a legkisebb egységei, elemei egy digitális képnek, egyben ezek a legkisebb megcímezhető elemek is, azaz egy kép a különböző színű képpontok, pixelek összességéből áll össze. Egyszerűen megfogalmazva minél több képpontból, pixelből tevődik össze egy kép, annál jobb a képnek vagy a képet megjelenítő eszköznek a felbontása.

A felbontást olykor - például **nyomtatók vagy szkennerek esetén** - DPI-ben (*dot per inch*) szokták közölni. A DPI azt adja meg, hogy egy 2,54 cm-es vonalon hány pont fér el (amikor pixelekkal számolunk, akkor ezt az értéket PPI-nek (*pixel per inch*) nevezzük).

Forrás: lexiq.hu

Tehát a képnek nagy felbontásúnak kell lennie.



KÉPFELBONTÁS KÉPPONT (ANGOLUL PIXEL)

Tehát a képnek nagy felbontásúnak kell lennie.

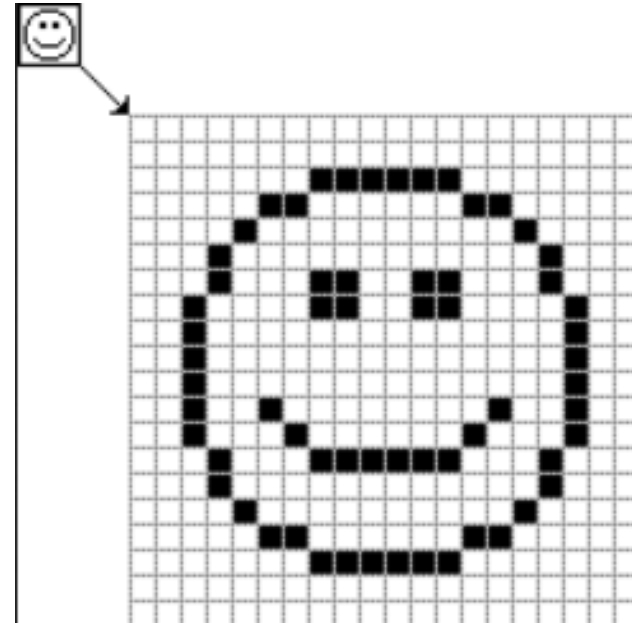
Képfelbontás minimum 36 dpi nyomtatási méretben

Álló vs. fekvő kép / 1500 képpont / 1m

Pixeles, homályos, grafikai átalakítás (nem fotószerű)

Tényleges nyomtatás 100 dpi (lfr)

Szerencsére a fotókon sokat tudnak javítani, és több megoldás létezik a fotók utómunkáira, esetleg retusálására is.



KÉPFELBONTÁS

KÉPPONT (ANGOLUL PIXEL)

Az sem mindegy, hogy a képünk fekete – fehér, vagy színes. A színeknek élethűnek, kontúroknak élesnek kell lennie a teljes sikerhez.

Nyomtatásban [szubtraktív színkeverést](#) szoktak használni, melynek alapját a [türkizkék](#) (cyan), [bíbor](#) (magenta), [sárga](#) (yellow) és Key (azaz kulcsszín) színek képezik (röviden CMYK). A kulcsszín csaknem mindig fekete, hiszen így a leggyakrabban használt színként nem kell a többiből kikeverni; ez egyrészt drága, másrészt körülményes lenne. Előfordul, hogy a kulcsszín nem fekete, pl. ha a nyomtatvány alapszíne (betűszín) más.

Ebben az esetben is van lehetőség a kép újra színezésére, ha nem lenne megfelelő. Az iFresco gyártója mind a felbontás, mind a színelesség területén tud megfelelő segítséget nyújtani.

Léteznek olyan weboldalak, ahol választhatunk magunknak képet, és ingyen, vagy pénzért nagy felbontásban megvehetjük. Ilyen oldalak:

Ingyenes:

- goodfon.com
- gde-fon.com
- hd-wallpaper.com

Makro felületek:

- lostandtaken.com
- wildtextures.com
- texturehaven.com

Fizetős oldalak:

- dreamstime.com
- shutterstock.com
- istockphoto.com
- gettyimages.com
- alamy.hu

MÉRETEK, SZABÁS



Mint említve volt, egy jó minőségű digitális fotóról bármekkora iFresco előállítható. De ezeket a képeket, mint egy tapéta, fel kell ragasztanunk a falfelületre. Így fel kell szeletelni sávokra. A falfelület, és szakmai tudásunknak megfelelően kérhetjük, hogy normál (53cm), vagy ettől eltérő méretre legyen felszeletelve a kész ifresco. Ezt meg kell beszélni az iFresco készítőjével.

FELHELYEZÉS



Megrendeltük az iFresco-t, megbeszéltük a méreteket, legyártották az iFresco-t.,
A felületelőkészítésnél ügyelnünk kell arra, hogy sok esetben a vékony anyagú digitális tapéta alól a falfelület erősebb színei átüthetnek, így célszerű az előkészítési szakaszban egy, a kép alapszínéhez hasonló falfestéssel egységesíteni az alapfelületet.

FELHELYEZÉS



A felragasztásnál vliis ragasztó használata ajánlott, és csak a falat kell ragasztozni. Illesztésekre ügyeljünk, sok korigálásra nincs lehetőségünk.

A felragasztást előtt célszerű a gyártóval konzultálni.

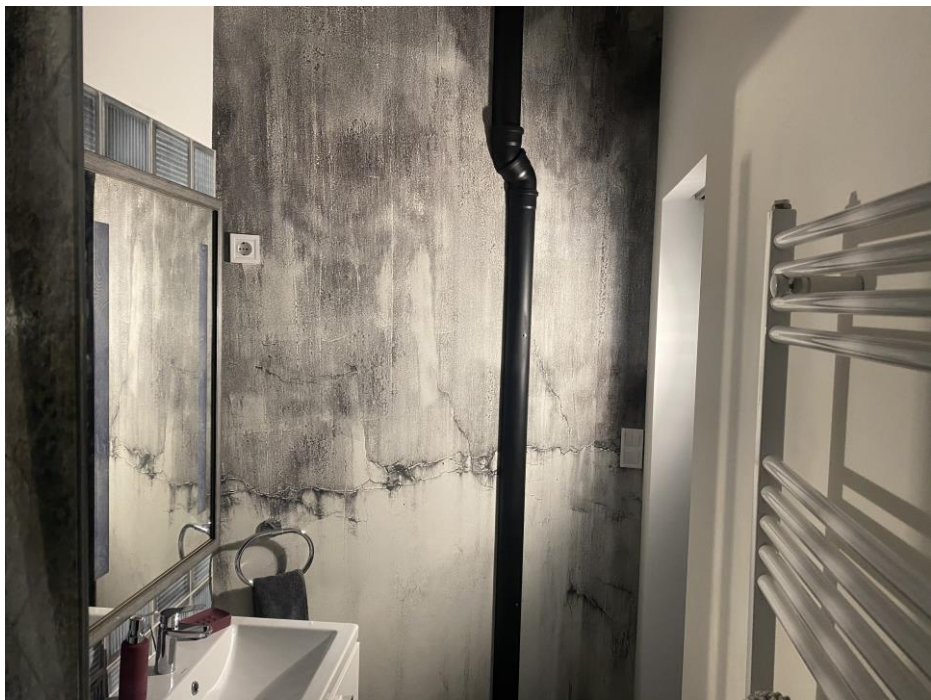
AZ IFRESCO TAPÉTÁKNAK TÖBB VÁLTOZATA LÉTEZIK.

Ifresco anyag falra ragasztva

Ez a hagyományos
„poszter” jellegű tapétázás,
csak egyedi kép, és méret
alapján.



AZ IFRESCO TAPÉTÁKNAK TÖBB VÁLTOZATA LÉTEZIK.

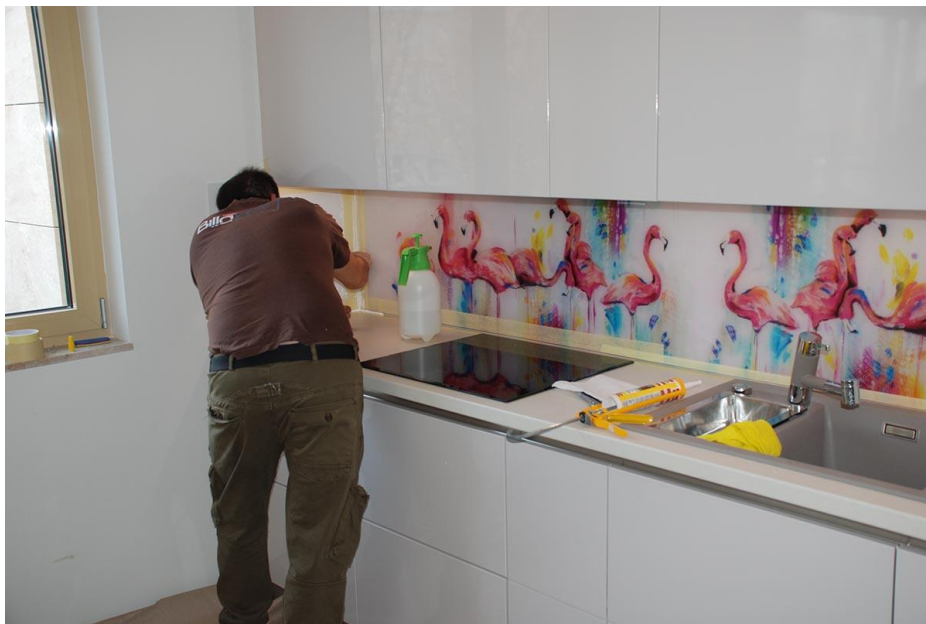


Ifresco anyag falra ragasztva

Ha esetleg vizes helységben alkalmazzuk, akkor egy védőréteget (műgyantát, lakkot) felhordva a tapéta felületére, tisztítható, és ellenálló bevonatot kapunk.

AZ IFRESCO TAPÉTÁKNAK TÖBB VÁLTOZATA LÉTEZIK.

- Üveg közé ragasztott anyag



Két üveglap közé ragasztott technika lehetővé teszi az átvilágítást, így akár katedrális üveg (ólomüveg) hatást is elérhetünk a technikával.

AZ IFRESCO TAPÉTÁKNAK TÖBB VÁLTOZATA LÉTEZIK.

- Különféle hordozóra



Megfelelő ragasztóanyaggal akár fémre, fára, műanyagra is felragasztható az iFresco. Akár kültérben is alkalmazható a technika, természetesen megfelelő ragasztó, és védőréteg felvitelével.

AZ IFRESCO TAPÉTÁKNAK TÖBB VÁLTOZATA LÉTEZIK.

- Beton pardófelületre



Egyre elterjedtebb az „ipari padló” technika, amit már nem csak az iparban, a lakóingatlanoknál is egyre gyakrabban alkalmaznak. Ezt műgyanta padlónak is nevezik, amikor is egy kétkomponensű gyantát hordanak fel a padlófelületre. Ezt a technikát nagyon látványosan lehet díszíteni, és akár az iFresco is alkalmas arra, hogy nagy felületen díszítsük a padlót, mielőtt elöntjük a szintelen műgyantát. Ezzel a beágyazással igazán szép felületeket hozhatunk létre.

PÉLDÁK AZ ALKALMAZÁSRA

- Kápolnásnyéki templom „freskó” felhelyezése



PÉLDÁK AZ ALKALMAZÁSRA

- Üzlethelyiség enteriőr



PÉLDÁK AZ ALKALMAZÁSRA

- Lakótér



PÉLDÁK AZ ALKALMAZÁSRA

- Lakótér



KÖSZÖNÖM A FIGYELMET!

SZÉCHENYI 



MAGYARORSZÁG
KORMÁNYA

Európai Unió
Európai Szociális
Alap



BEFEKTETÉS A JÖVŐBE