

# GINOP 5.3.5-18-2018-00027

**A DIGITALIZÁCIÓ, AUTOMATIZÁCIÓ ÉS  
TECHNOLÓGIAI FEJLŐDÉS ALKALMAZÁSI ÉS  
KÉPZÉSI LEHETŐSÉGEI A FESTŐ-, MÁZOLÓ-,  
TAPÉTÁZÓ MIKRO ÉS KISVÁLLALKOZÁSOK  
GYAKORLATI TEVÉKENYSÉGÉBEN  
– A SZAKMA JÖVŐJE –**

**Szín, megjelenés tervezése,  
megjelenítése digitálisan**

**SZÉCHENYI** 



MAGYARORSZÁG  
KORMÁNYA

Európai Unió  
Európai Szociális  
Alap



**BEFEKTETÉS A JÖVŐBE**



# SZÍNEKRŐL

## SZÍNKÖR (Johannes Itten)

1. Elsődleges színek: sárga, kék és vörös
2. Másodlagos színek: melyeket az elsődleges színekből tudunk kikeverni zöld, narancs, lila
3. Harmadlagos színek: amelyeket az elsődleges és másodlagos színekből tudunk kikeverni sárgászöld, narancs, sárgászöld stb.

Egymás melletti színek az analóg színek.

Egymással szemben lévő színek a komplementer színek.



# SZÍNEK TÉRALAKÍTÓ HATÁSA

## *Optikai hatás*

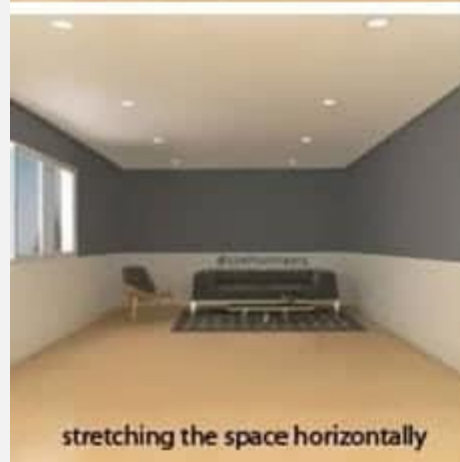
A térérzetet a megfelelő színválasztással tudjuk optimálissá tenni, azaz egy teret lehet optikailag kicsinyíteni, vagy éppen tágítani.

A térérzet a természethez igazodik, azaz a felettünk lévő szín a világosabb árnyalat, míg a talaj, ami a lábunk alatt van általában a sötét. Ez a kombináció biztosítja számunkra, hogy a tér stabil és ebben a kombinációban mindig jól érezzük magunkat.

A tudatos színválasztással elérhetjük, hogy az enteriőr építészetileg kedvezőtlen hiányosságait befolyásoljuk, optimalizáljuk.



# OPTIKAI HATÁSOK





# PÉLDÁK

*Hátsó fal sötét színe  
csökkenti a távolságot*



# PÉLDÁK

*Ugyanaz a tér, más szín  
és érezhető a hatás,  
mintha közelebb lenne  
a hátsó fal*



# PÉLDÁK

*Vízszintes tagolás  
belmagasságot  
csökkenti*



# PÉLDÁK

*Sötét mennyezet a  
belmagasságot  
csökkenti*





# PÉLDÁK

*Sötét mennyezet a  
belmagasságot  
csökkenti*

# SZÍNEK LÉLEKTANI HATÁSA

*Igazolt, hogy a különböző színek különböző hatást gyakorolnak ránk, befolyásolják az érzéseinket, viselkedésünket, akár azt, hogy mennyire tudunk a munkánkra koncentrálni.*

- Sárga

A nap szimbóluma, melyhez az optimizmust, az energiát és az örömet társítjuk. Erősíti a koncentrációt, élesíti a memóriát.

Érdeemes dolgozószobába, tárgyalóba választani ezt a színt. Azonban nagyon figyelniük kell a megfelelő egyensúlyra, mert a sárga mint elsődleges tiszta szín nagy mennyiségben erőszakossá válhat és pont ellenkező hatást érünk el, azaz zavaró és figyelmet elterelő lesz a választásunk.



# SÁRGA



# SÁRGA

Sok...



Arányos  
színhasználat



# SZÍNEK LÉLEKTANI HATÁSA

- Vörös

Az energia és a szenvedély színe. Hatására megemelkedik a pulzusunk, hevesebben ver a szívünk. Jó arányban használva erőt, határozottságot sugall, de rossz arányú választás esetén akár dühöt, agressziót válthat ki belőlünk.



# PIROS, VÖRÖS



A kitchen with vibrant red cabinetry and a matching red backsplash. A stainless steel refrigerator is on the left, and a stainless steel range hood is centered above the stove. The countertop is dark, and the ceiling features a white ceiling fan and a modern light fixture. The overall aesthetic is bold and contemporary.

**PIROS, VÖRÖS**

*Amikor sok ...*

# SZÍNEK LÉLEKTANI HATÁSA

- Kék

A nyugalom, béke színe. Hatására lelassul a pulzusunk, megnyugszunk és ellazulunk.

Alkotómunkát segíti, így jó választás egy tárgyalóba.

A megfelelő szín arány itt is nagyon fontos, mert mint hideg szín nagy mennyiségben akár fázhatunk is egy túlnyomóan kékre festett szobában.





# KÉK



# KÉK



# SZÍNEK LÉLEKTANI HATÁSA

- Zöld

A természet, a harmónia színe.  
Biztonságot, egészséget sugároz.  
A fiatalságot képviselő szín, mely  
megnyugtat, és frissít is egyszerre.

Szinte minden helyiségbe,  
enteriőrbe használható.



# ZÖLD



# ZÖLD





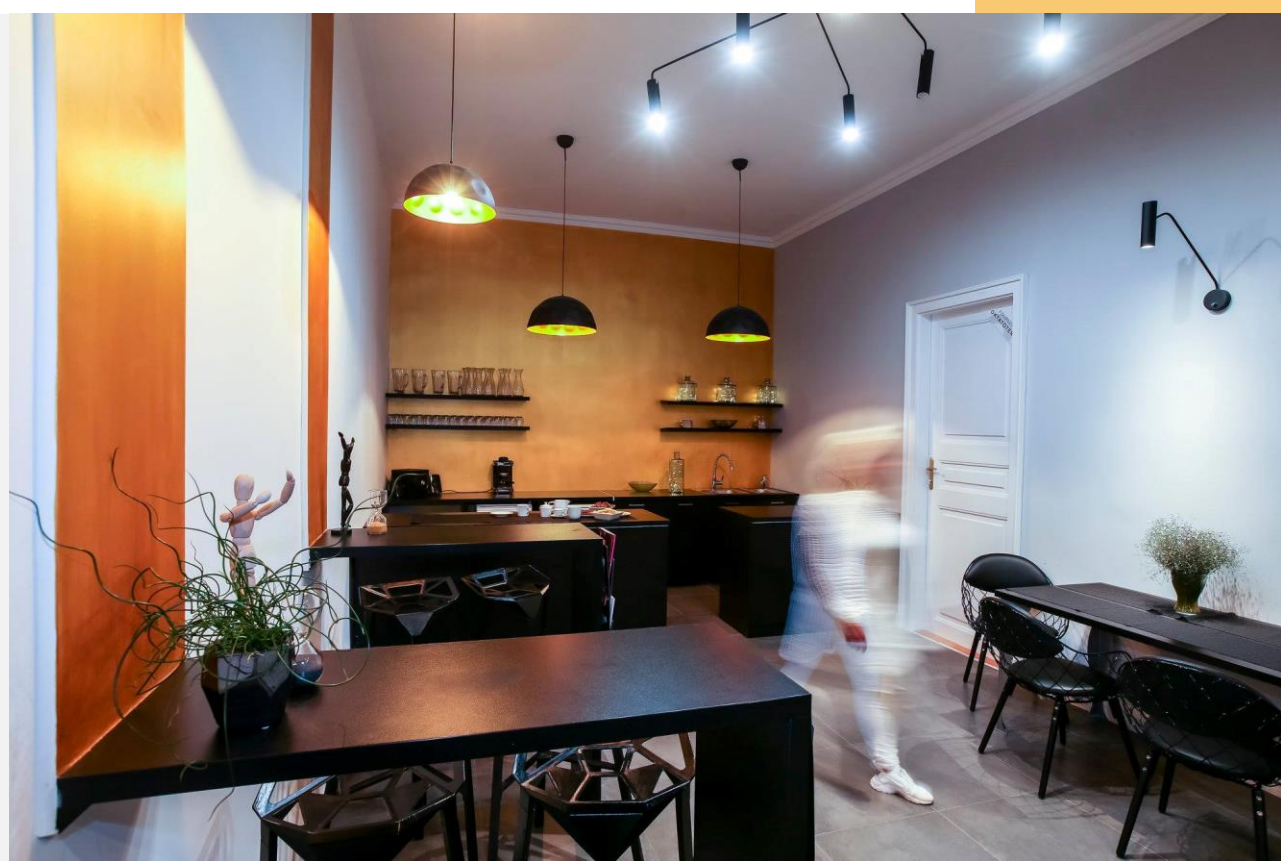
*KÁVÉZÓ*

# TERVEK



# TERVEK

*Mosdók*



ÚJ DESIGN

*KÁVÉZÓ*



# SZÍNTERVEZŐ SZOFTVEREK

## PIKTORFESTÉK - SZÍNTERVEZŐ

- [https://www.piktorfestek.hu/szintervezo?variation\\_nr=1](https://www.piktorfestek.hu/szintervezo?variation_nr=1)

## BENJAMIN MOORE – HELYISÉGEKEN ÁT

- <https://www.benjaminmoore.com/en-us/color-overview/find-your-color/color-a-room/1745/living-room-3?source=%2Fen-us%2Fcolor-overview%2Ffind-your-color%2Fcolor-a-room&color=168&combination=OC-65,OC-65,OC-65&room=1745>

## BENJAMIN MOORE – SZEMÉLYRE SZABOTT SZÍNNÉZEGETŐ

- <https://www.benjaminmoore.com/login?ref=%2Fen-us%2Fpersonal-color-viewer%2Fuse-my-own>

**P**  
**iktorfesték**



piktorfestek.hu



piktorfestekhalmazat



piktorfestek\_kft



Piktorfestek Kft.



# TERVEZŐ SZOFTVEREK 1

Építész programok, 3d-s vizualizációra alkalmas programok, burkolat és bútortervező programok

- **AutoCAD** CAD, mérnöki tervező szoftver.

<https://www.autodesk.hu/products/autocad/overview?term=1-YEAR>

- **ArchiCAD** építésznek fejlesztett épületinformációs modellező BIM-szoftver (Building Information Modeling)

<https://graphisoft.com/hu/solutions/products/archicad>

- **Archline** „3 az 1-ben” tervezőszoftver, melyben egyesülnek az építészet, a belsőépítészet és lakberendezés, továbbá a bútortervezés folyamatai.

<https://www.archline.hu/>



# TERVEZŐ SZOFTVEREK 2

- **SketchUp** 3D-s modellező program mely széles körben alkalmazható az építészet, gépészet, filmipar és videójáték tervezés területén.

<https://www.sketchup.com/>

- **3D Studio Max, 3DS Max** 3 dimenziós modellező és animációs program.

<https://www.autodesk.hu/products/3ds-max/overview?term=1-YEAR>

- **Maya** felsőkategóriás 3 dimenziós grafikai szoftvercsomag, amelyet főként a filmes és televíziós iparban használnak, valamint videójátékok készítésénél.

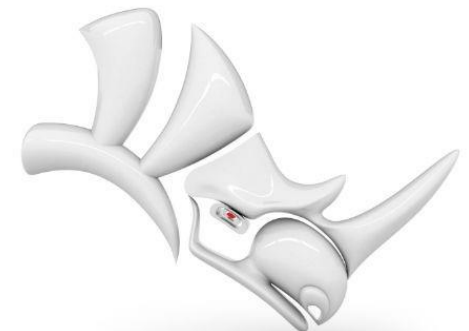
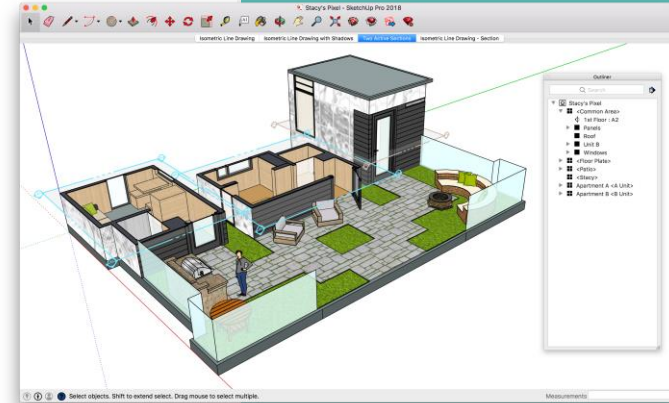
<https://www.autodesk.hu/products/maya/overview?term=1-YEAR>

- **Cinema 4D** professzionális megoldást kínál a vizualizáció, térbeli modellezés és animációs-film készítés művelőinek.

<https://www.maxon.net/en/cinema-4d>

- **Rhinoceros Rhino** professzionális 3D modellező és tervező szoftver. A tradicionális (CAD) és a modern 3-D NURBS (szabadforma) modellezési technikák ötvözete.

<https://www.rhino3d.com/>



**Rhinoceros**<sup>®</sup>  
modeling tools for designers

# TERVEZŐ SZOFTVEREK 3

- **Piper** látványtervező és gyártás-előkészítő program.

<https://piper.hu/>

- **Blender** szabad, nyílt forráskódú, háromdimenziós grafikai program animációs filmek, vizuális effektek, interaktív 3D alkalmazások és videojátékok létrehozására, 3D nyomtatásra.

<https://www.blender.org/>

- **Sweet Home 3D** lakástervező program, amely segít elhelyezni bútorait kétdimenziós alaprajz segítségével, háromdimenziós előnézeti lehetőséggel.

<http://www.sweethome3d.com/hu/>

- **Floor Planner** 2D tervrajzok és 3D (belső) képek készítésére alkalmas program.

<https://floorplanner.com/>



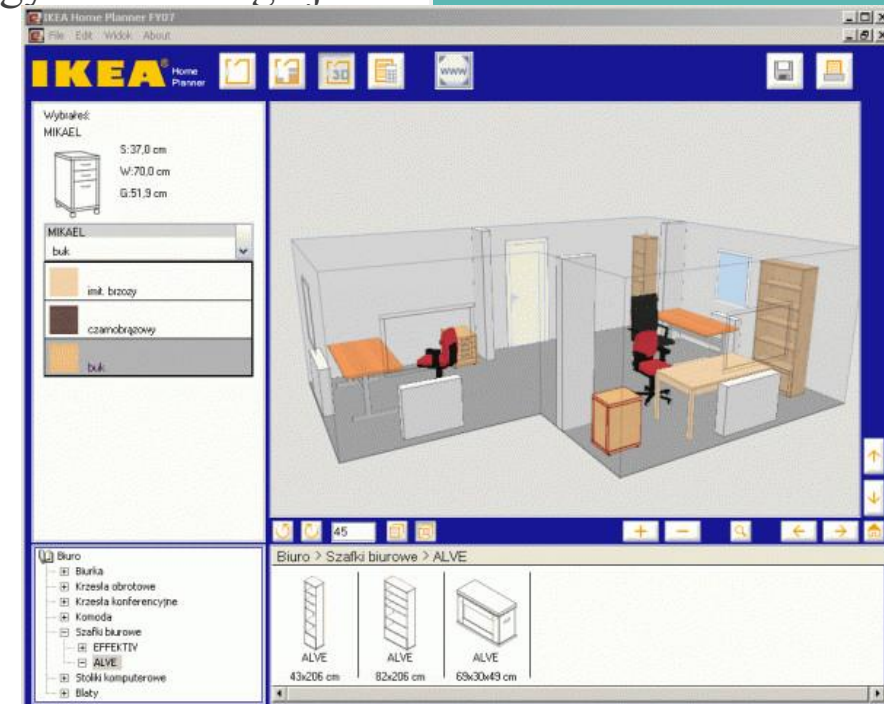
# TERVEZŐ SZOFTVEREK 4

- **IKEA tervező program** segítségével a helyiségek valódi méreteit és korlátait figyelembe véve tervezhető meg konyha, szoba, gardrób. Kiszámolja a teljes árat és elkészíti a terméklistát.

<https://www.ikea.com/hu/hu/planners/>

- **Zalakerámia gyártói tervező program** térberendező és *látványtervező*, mely egyszerre szolgálja ki az amatőr felhasználók és a profi *tervezők* igényeit.

<http://www.zalakeramia.hu/menu/tervarazs>



*Két külön szakma - lakberendező, látványtervező. A látvány nem mehet a szakmai tartalom rovására*

# TERVEZŐ SZOFTVEREK 5

- **Paint.NET** szabad licencű grafikai szoftver. Alkalmos mind fotóretusálásra, mind rasztergrafika készítésére.

<https://www.getpaint.net/>

- **Gimp** ingyenes és nyílt forráskódú bittérképes képszerkesztő program.

<https://www.gimp.org/>

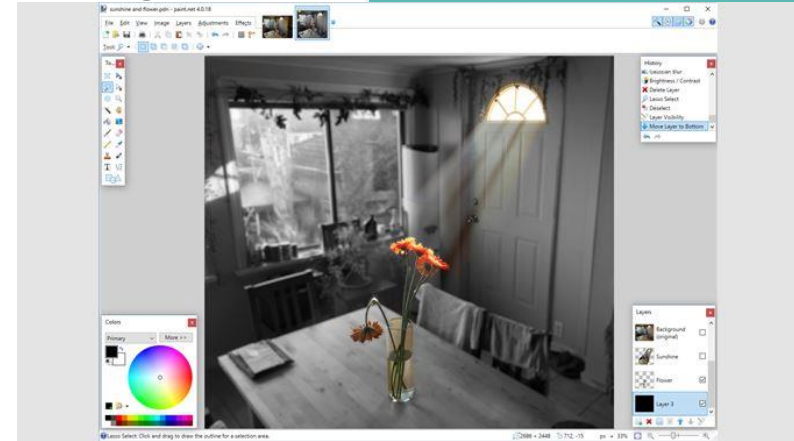
- **Photoshop** képszerkesztő és fényképfeldolgozó szoftver, a szerkesztéstől kezdve a digitális festésen keresztül az animációkig és a grafikai tervezésig.

<https://www.adobe.com/>

- **Photoscape** fotószerkesztő szoftver <https://photoscape.hu.downloadastro.com/>

- **CorelDraw** professzionális grafikai tervezőszoftver grafikák, fényképek szerkesztéséhez, weboldalak tervezéséhez.

<https://www.coreldraw.com/en/pages/free-download/>



# ARCHLINE.XP – 1

# A PROGRAM BEMUTATÁSA

<https://www.archline.hu/>

Design szoftver megoldások építészeknek, belsőépítészeknek, lakberendezőknek és bútortervezőknek.

Magyar fejlesztésű tervezőszoftver

- Archline.XP Professional - Professzionális 3D CAD / BIM tervezőszoftver, mely alkalmas látványtervezésre, terep tervezésre, belsőépítész, építész és bútortervező projektek kivitelezésére.
- Archline.XP Live - Könnyen használható és megengedhető árú épület-vizualizációs szoftver, amellyel a 3D tervek egyszerűen alakíthatók át élő, mozgó, kiváló minőségű interaktív bejárásokká, videókká és képekké.
- Építészet - elkészíthető a teljes technikai dokumentáció
- Belsőépítészet – tervezés valós anyagokkal, színekkel és bútorokkal
- Bútortervezés - Komplex modellek készítése, bútorkimutatásokkal



# ARCHLINE.XP – 2

# A PROGRAM BEMUTATÁSA

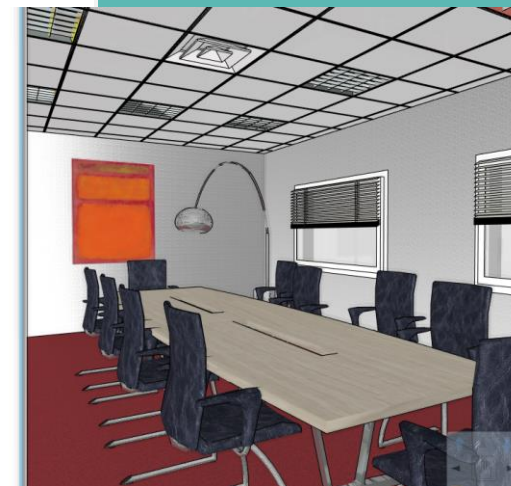
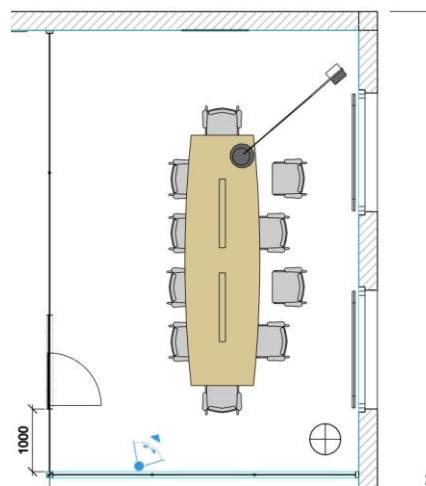
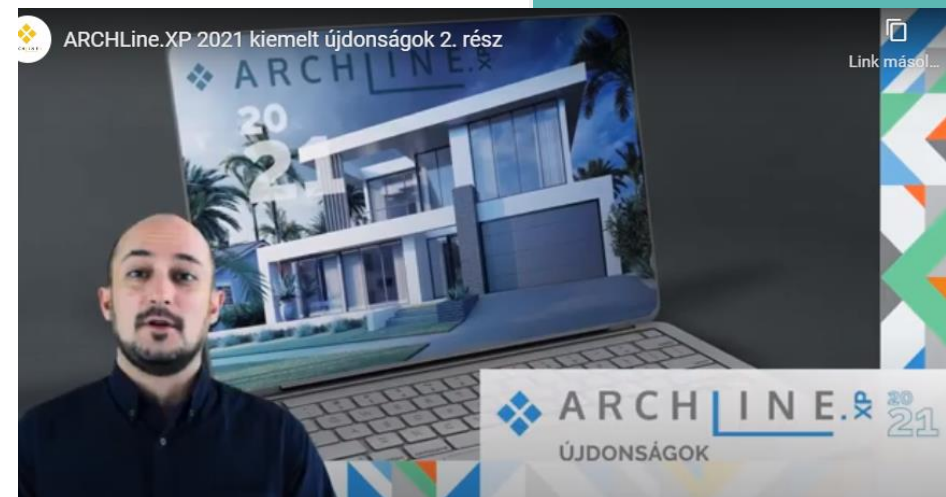
A tervezés az alaprajzon, 3D nézeteken és metszeteken egy időben történik. A projekt minden része automatikusan frissül. CAD kompatibilitás: 2D/3D szinten együttműködik az Autodesk tervezőszoftverekkel.

## OKTATÁS

- Tanfolyamok, oktató videók, webináriumok - weboldalon, Youtube-on
- Lakberendező iskolákban

## ALKALMAZÁS

- Laptopon, asztali gépen – könnyen letölthető, telepíthető
- Próbaverzió: <https://www.archline.hu/letoltes/probaverzio> - rendszerkövetelmények figyelembevételével
- Csapatmunka - együtt társtervezőkkel ugyanazon a projekten



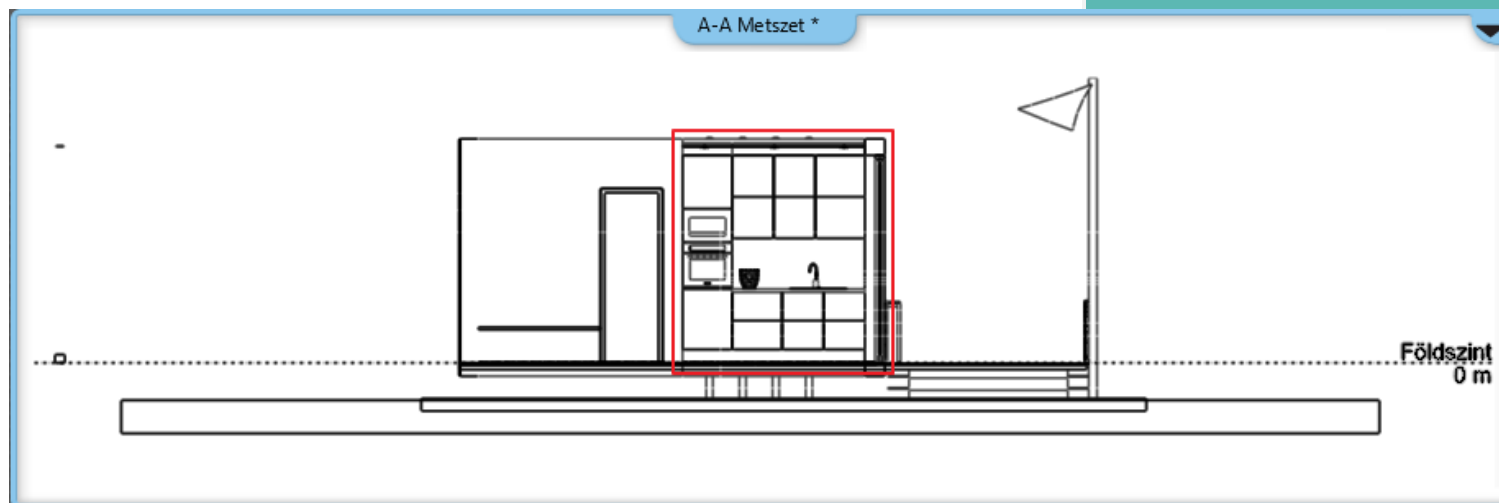


# ARCHLINE.XP – 3

# A PROGRAM BEMUTATÁSA

## TERVDOKUMENTÁCIÓ

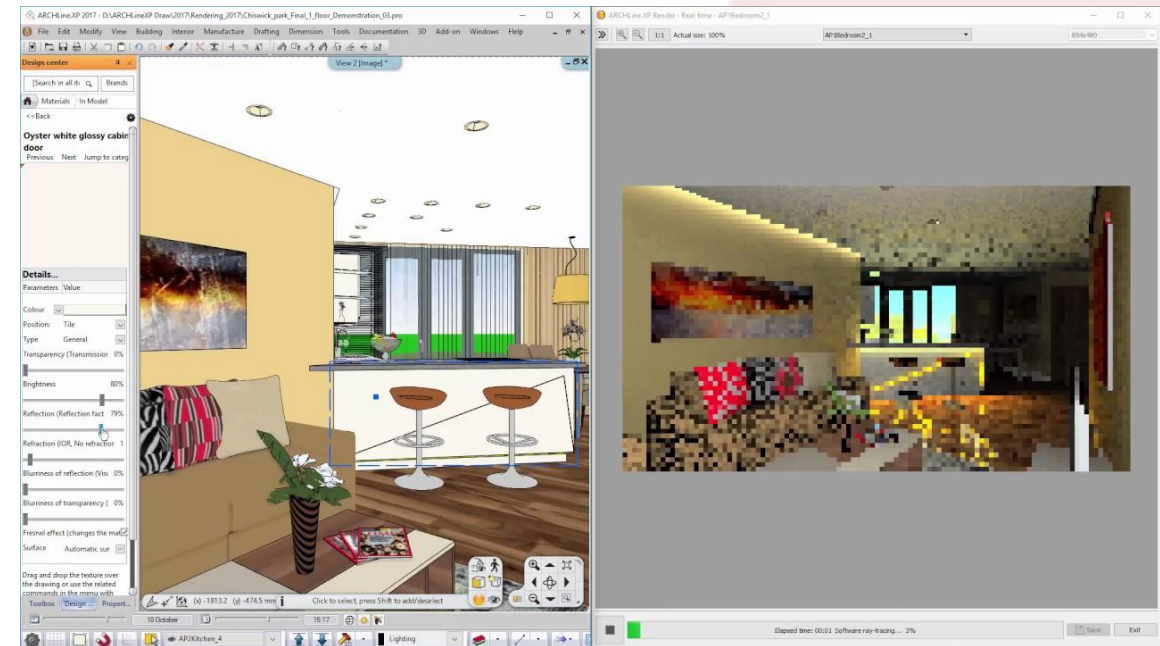
- Felmérési alaprajz, építész alaprajz, berendezési alaprajz, falnézetek
- Elektromos adatszolgáltató terv, gipszkarton terv, gépészeti adatszolgáltatóterv
- Burkolási terv, színtervek
- Térbeli látványok, 3D fotórealisztikus látványtervek
- Animáció, 360 °-os panoráma, Archline XP Live
- Hangulatmontázs
- pdf dokumentáció
- Tervezés menete – 3D modell létrehozása
- 3D modellek letöltése



# TERVEZÉS ARCHLINE.XP PROGRAMMAL - 1

## HÁLÓSZOBA TERVEZÉSE LÉPÉSRŐL LÉPÉSRE - LÁTHATOD, MIELŐTT MEGVALÓSUL

- Építészeti elemek létrehozása – falak, födém
- Belsőépítészet kialakítása – díszlécek, falkazetták
- Lakberendezés – világítás, bútorozás, dekoráció elhelyezése
- Konkrét gyártók színeivel
- 3d-s modellek letöltése, beemelése
- Elkészült terv renderelése



# TERVEZÉS ARCHLINE.XP PROGRAMMAL - 2

## HÁLÓSZOBA TERVEZÉSE LÉPÉSRŐL LÉPÉSRE - VÁLTOZTATNÁL? PRÓBÁLD KI

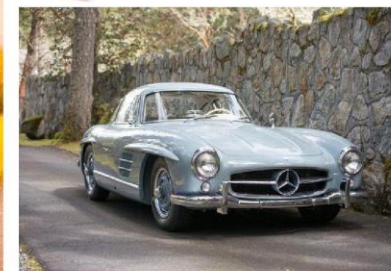
Az elkészült terv

- Átszínezése - variációk
- Tapéta elhelyezése
- Díszlécek módosítása
  
- HANGULATI LAP – MOODBOARD – KÉSZÍTÉSE

Az Év színe 2021 hangulatában



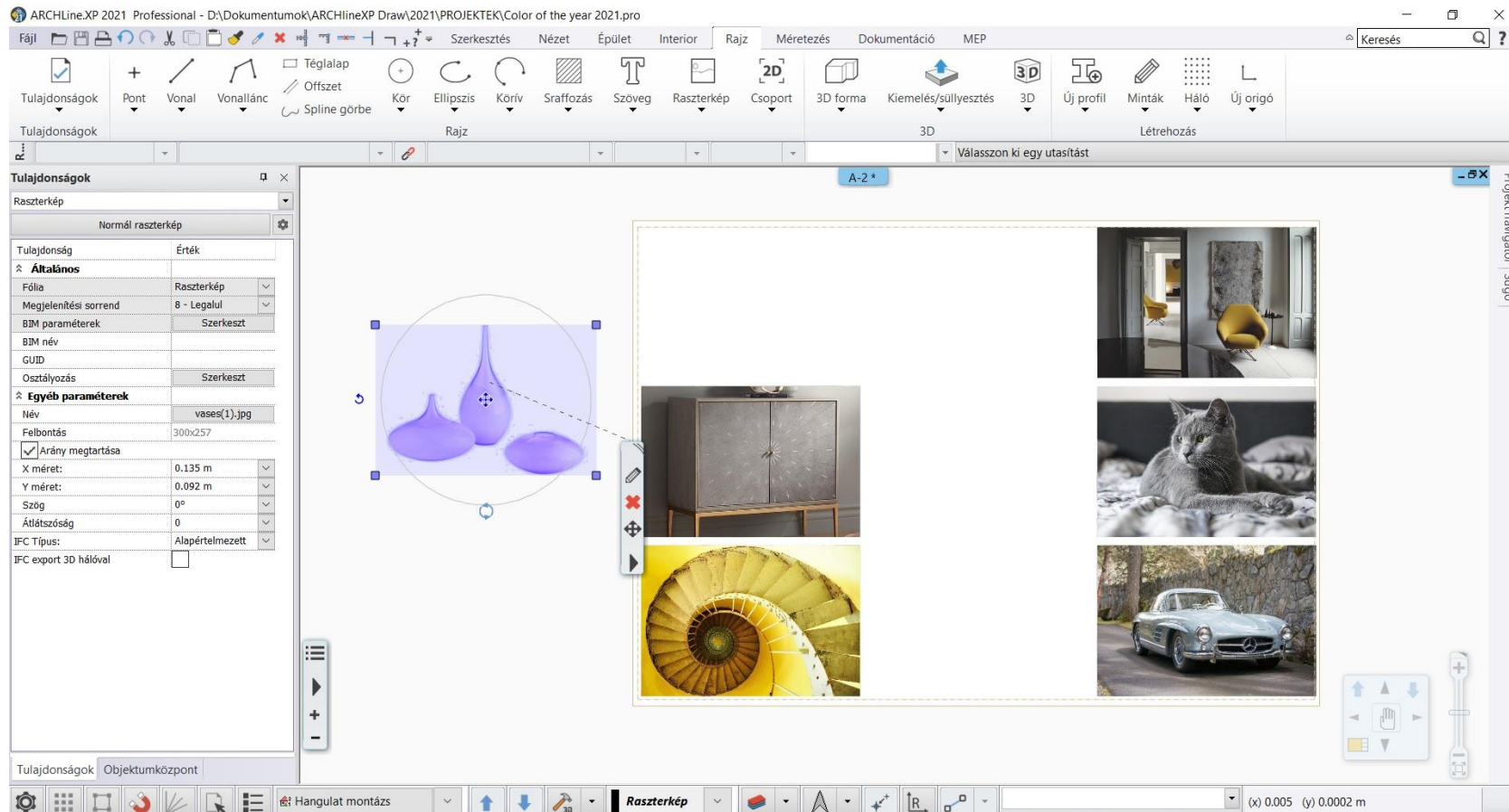
Év színe 2021



# TERVEZÉS ARCHLINE.XP PROGRAMMAL - 2

## HANGULATI LAP – MOODBOARD – KÉSZÍTÉSE

Az Év színe 2021 hangulatában



# KÜLTEREK – HOMLOKZAT - 1

SZÍNVÁLASZTÁS, DESIGN – HÁTSÓ HOMLOKZAT – KLASSZIK



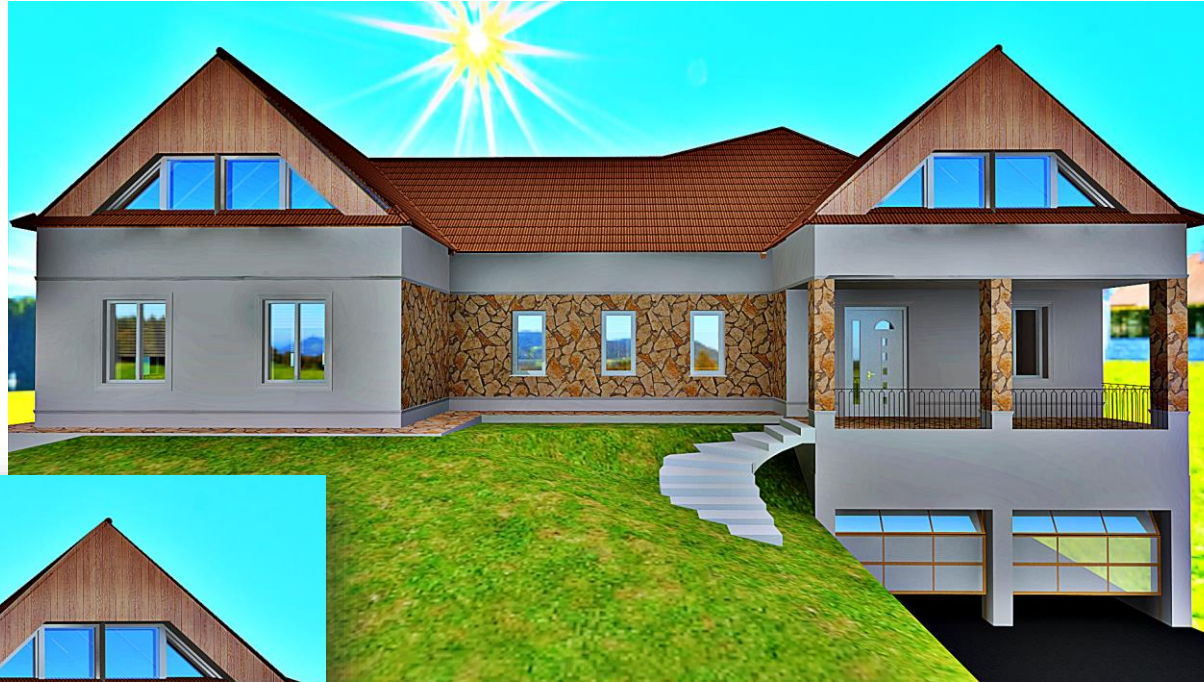
# KÜLTÉREK – HOMLOKZAT - 2

SZÍNVÁLASZTÁS, DESIGN – HÁTSÓ HOMLOKZAT – MODERN



# KÜLTÉREK – HOMLOKZAT - 3

SZÍNVÁLASZTÁS, DESIGN – UTCAI HOMLOKZAT – KLASSZIK 1-2



# KÜLTÉREK – HOMLOKZAT - 4

SZÍNVÁLASZTÁS, DESIGN – HÁTSÓ HOMLOKZAT – MODERN





# KÜLTÉREK – HOMLOKZAT - 5

## MODERN MEDITERRÁN

**Koncepció:**  
a természetes kőburkolat a  
párkányok alatt fut körbe  
az épületen, a terasz  
részénél a nyílászárók  
szemöldökéig húzódik

védi a falat és összeköti  
virtuálisan a nyílászárókat,  
az épületet

a bejárati ajtó két oldalánál  
védelmet nyújt

**Javasolt szín:**  
taupe árnyalat (szürke felé  
hajló drapp szín, nem  
sárga árnyalat), mely a  
kőburkolattal harmonizál



**Javaslat:**  
az eredeti deszkázat  
átszínezése. A javasolt  
árnyalat nem vöröses,  
és kevésbé sárgás,  
inkább tölgy jellegű  
meleg szín.

**vakolat színárnyalatok**



1.

Megbízó:

Családi ház Wellness tér

Rajz: Koncepció rajz - Homlokzat burkolás  
Skála: M=1:100

Nyomtatás: A3

Dátum:

STUDIOTREND  
STUDIO

Tervező:

Studio Trend Interior

# KÜLTÉREK – HOMLOKZAT - 6



az eres és a nyílászárók között végig futó kültéri dísléc, keskeny kb10cm-es kivitel

Alternatíva: fölötte íves, vagy bordázott felülettel



## KLASSZIKUS MEDITERRÁN

Koncepció: homlokzati vakolat és lábazati vakolat színe harmonizál a belső wellness tér színárnyalatával.

Javasolt szín: taupe árnyalat (szürke felé hajló drapp szín, nem sárga árnyalat), mely a kőburkolattal harmonizál.

lábazat dekor profillal színe megegyezik / harmonizál a falfelület színével

variáció 1-2: vagy a középső, vagy a szélső épület részeket kiemeli a kőburkolat

2.

Megbízó:

Családi ház Wellness tér

Rajz: Koncepció, tervek - Homlokzati burkolás

Skála: M=1:50

Dátum: Nyomtatás: A3

ST  
STÚDIOTREND  
INTERIÓR

Tervező:

Studio Trend Interior

# CONSTRUMA – JÖVŐ OTTHONA STAND



*Dekorációs festés -  
Casatti*

CHILL zone

# CONSTRUMA – JÖVŐ OTTHONA STAND

*Dekorációs beton  
festés - Casatti*

# GINOP 5.3.5-18-2018-00027

A DIGITALIZÁCIÓ, AUTOMATIZÁCIÓ ÉS  
TECHNOLÓGIAI FEJLŐDÉS ALKALMAZÁSI ÉS  
KÉPZÉSI LEHETŐSÉGEI A FESTŐ-, MÁZOLÓ-,  
TAPÉTÁZÓ MIKRO ÉS KISVÁLLALKOZÁSOK  
GYAKORLATI TEVÉKENYSÉGÉBEN  
– A SZAKMA JÖVŐJE –

2021. 04. 15.-16  
ONLINE MŰHELYMUNKA



SZÉCHENYI  2020

Európai Unió  
Európai Szociális  
Alap



BEFEKTETÉS A JÖVŐBE

